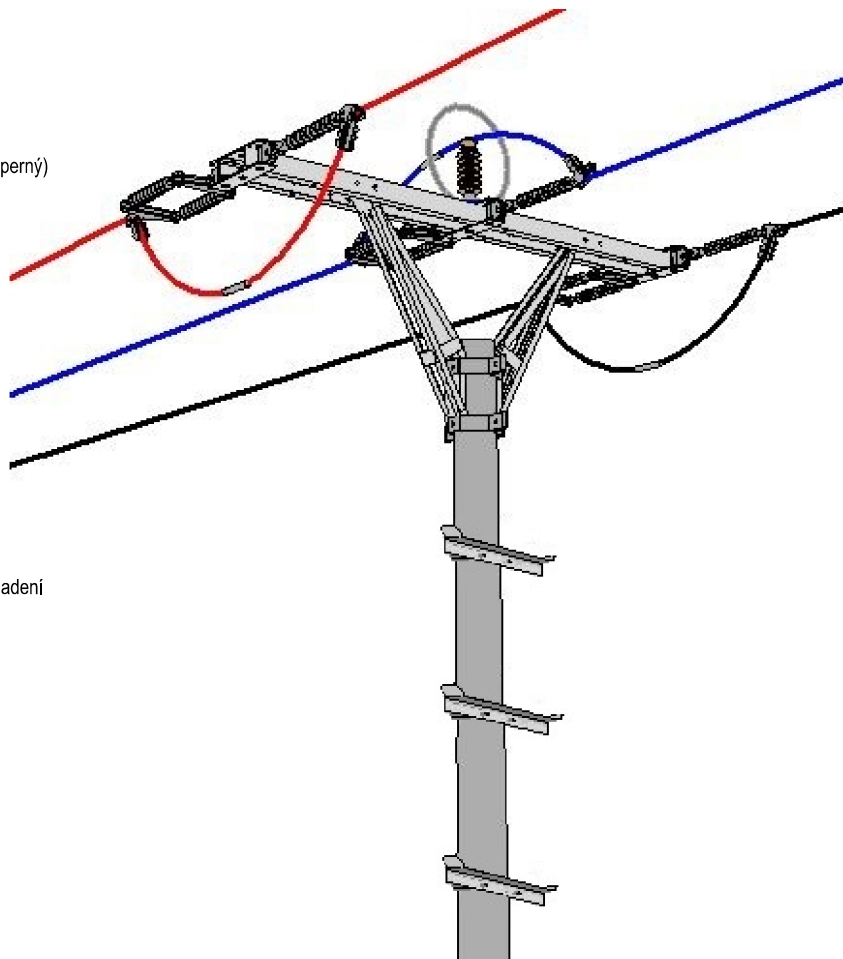


Konzola ťažká  
2x podpera ťažká  
2x pás podpory  
Izolátory 3x JK/DK + 1x JN  
(ťahové kompozitné izolátory VN 22 kV / 10str. + kompozitný podperný)  
Spojovacie armatúry ELBA Kremnica  
1x predformované väzy jednoduché AIFe 42/7  
Spájanie preponiek - lisovanou spojkou.  
AB zábrana „Bird ring konsole“



Stožiar z predpätého betónu 10,5/20  
4x stupačka + strmeň stupačky  
Výstražná tabuľa (materiál: plech/smaltovaný):  
"Vysoké napätie - Životu nebezpečné dotýkať sa elektrických zariadení  
alebo drôtov i na zem spadnutých!"  
Upínacie pásy.  
Číslovanie stožiara:  
farbou syntetickou - náterom (strieikaním)

Základ je vyhotovený ako hranolový základ s obdĺžnikovou základňou 2,7x2m v hornine s výpočtovou únosnosťou pôdy podľa: inžiniersko – geologického prieskumu, ktorý bol vykonaný pre zakladanie zemného telesa a mostých objektov prívádzača.

Najbližšia geologická sonda.

VP – 20/ 396,91UGB-50 1VS; D195 mm

Kvartér

0,00 – 0,20 mornica, hnedá, s korenkami rastlín (STN 72 1001) 1. tr.

0,20 – 4,00 míl polygenetický so strednou plasticitou, ojedinele až íľ štrkovitý, hnedý, s obsahom obliakov o do 3 až 5 cm, tuhý F6-CI, F2-CG (STN 73 3050) 2. tr.

- hladina podzemnej vody: nebola nariadená

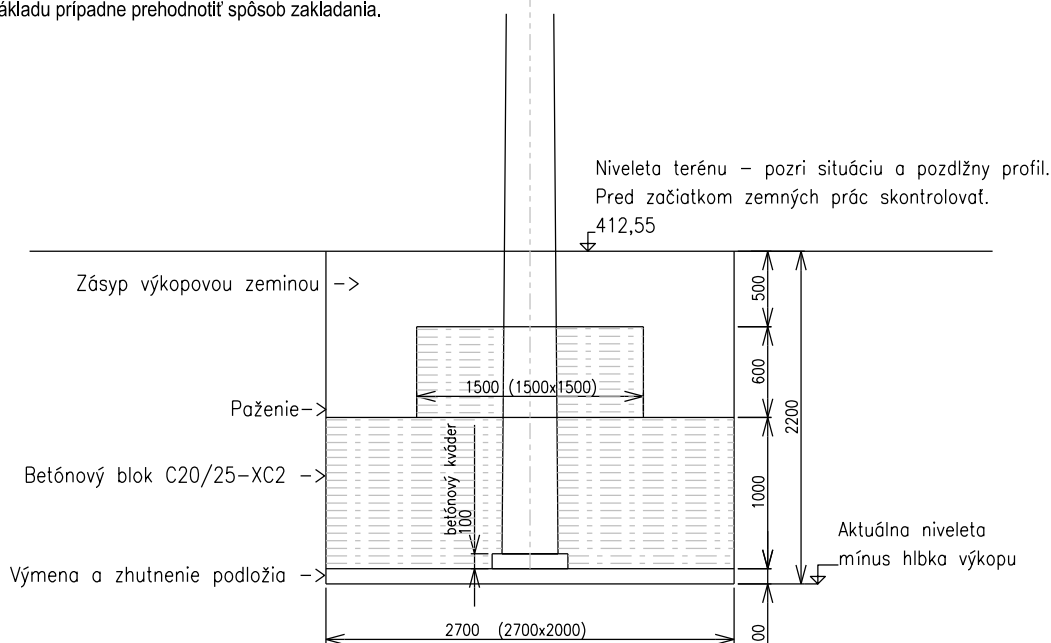
- odbery vzoriek: 2,20 – 2,40 m (pv).


Výpočtová únosnosť pre základovú pôdu bola stanovená na 0,175 MPa. Uhol vnútorného trenia bol stanovený na 17°

Pri odkrytí základovej škáry musí byť na stavbu prizvaný geotechnik a overiť únosnosť podložia v základovej škáre každého základu.

O overení musí byť vyhotovený písomný záznam.

V prípade, že únosnosť podložia nedosahuje stanovených hodnôt uvedených pre daný základ, musí sa zväčšiť rozmer základu prípadne prehodnotiť spôsob zakladania.



VYPRACOVAL Pavol Koval	ZODP. PROJ. Pavol Koval	TECH. KONTROLA Ing. Miroslav Šuster	 <b>elektro-inžiniering</b> Elektro-inžiniering, s.r.o. Rakytovská cesta 130, 974 05 Banská Bystrica tel/fax 00421 48 4143 914, tel 00421 905 408 469 e-mail: susterm@nextra.sk
PRÍLOHA 610-00 PREKLÁDKA VZDUŠNEJ 22 kV PŘÍPOJKY K TS PORÚBKÁ PRI STANICI V km 1,210 <b>STOŽIAR č.2</b>		ČÍSLO PRÍLOHY <b>5.1</b>	